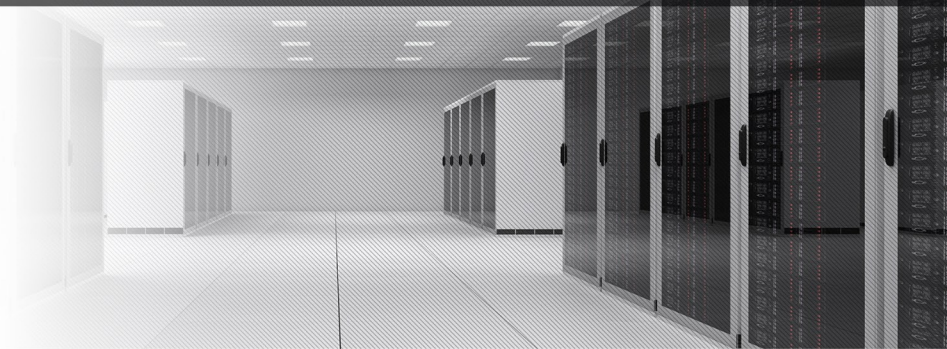


# VisionMod Subrack 19"

10-40 kVA/kW (3/3) (3/1) (1/1)



## Anwendungen



## Vorteile

Rack-modularer Aufbau, skalierbare und redundante Hot-swap-Leistungsmodul, Leistungsbereich von 10 bis 40kW, flexible Anschlusskonfiguration mit integriertem mechanischem Bypass und 7" LED-Touchscreen.

## Technische Daten



- **Rack-modulares Design**  
Modulares Design, kompatibel für 19"-Schränke und Einbauten mit Server-Integration.
- **Technologie 3-Level**  
Sehr hoher Wirkungsgrad  
Normalbetrieb AC-AC: max 94,5%  
Eco-Mode: 99%
- **Hohe Leistungsdichte**  
10 kVA/kW Leistungsmodul in sehr kompakter Ausführung, einfach zu installieren und hot-swap-fähig
- **Integrierte RZ- und Netzwerklösung**  
Die komplette Leistungseinheit mit Batteriemodulen in 19"-Einbau und integriertem mech. Bypass bietet eine herausragende und kompakte Lösung für Anwendungen in Rechenzentren.
- **Variable Batteriespannung**  
Die Batteriespannung kann zwischen 384-528VDC eingestellt werden. Dies entspricht 32/34/36...-44 x 12VDC Batterien.

## Leistungsmodul

Je nach Sub-Gehäuse können zwischen 1 und 4 Module verbunden sein.

## Batteriemodul

Hot-swap-fähig

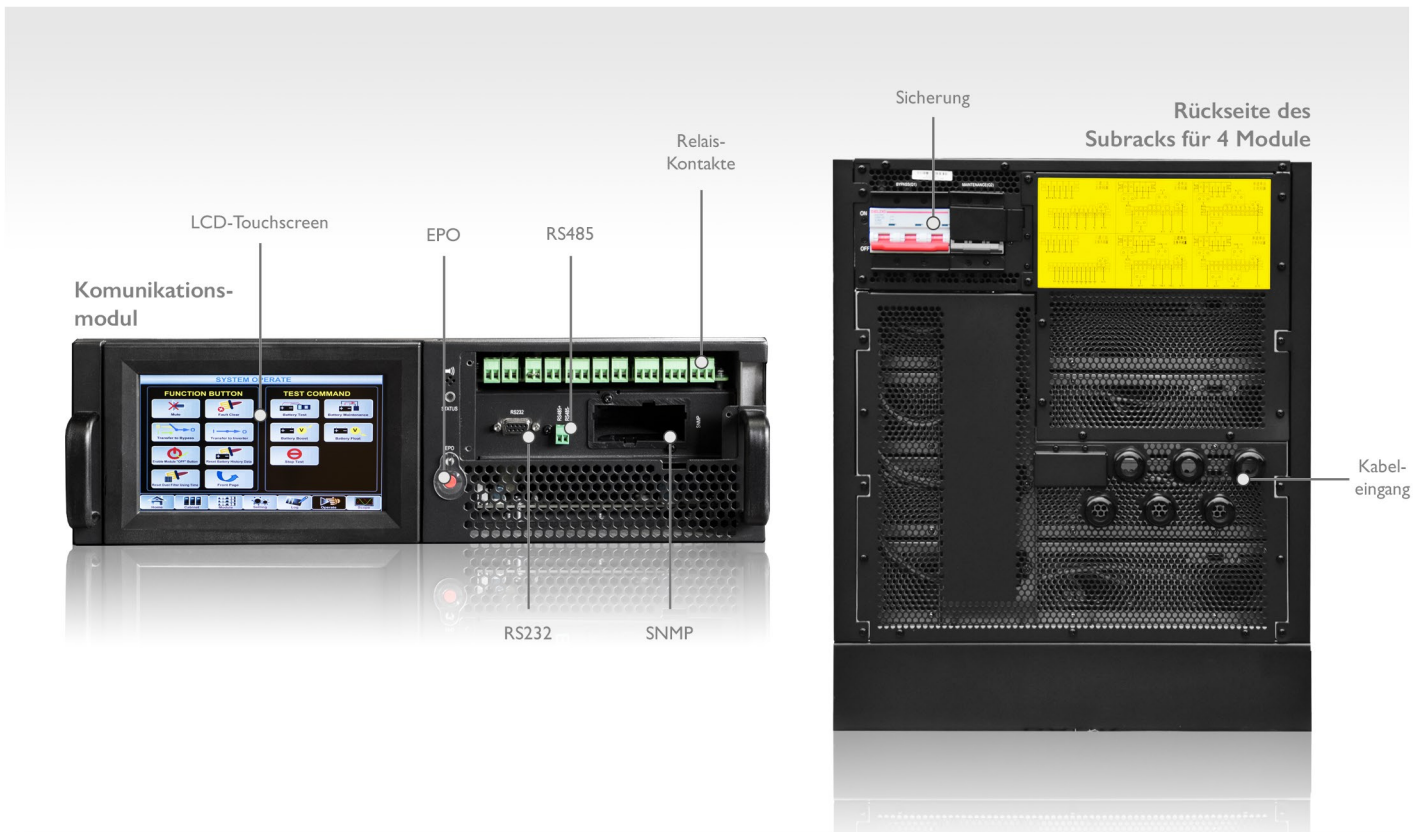


Standard-Batteriemodul



Beispiel: 19"-Schrank mit Standard-Batteriemodul





VisionMod Subrack 19"	Modell	
	M20/10X	M40/10X
Nennleistung Subrack	20kVA/20kW	40kVA/40kW
Nennleistung Powermodul	10kVA/10kW	
<b>— Eingang</b>		
Nennspannung	3P+N+E (380/400/415Vac) oder 1P+N+E (220/230/240Vac)	
Spannungsbereich (dreiphasig)	304-478Vac (Phase-Phase) bei 100% Last; 228-478Vac bei 80% Last	
Spannungsbereich (einphasig)	176-276Vac (Phase-Nullleiter) bei 100% Last; 132-276Vac bei 80% Last	
Frequenzbereich	40-70Hz	
Leistungsfaktor	>0.99	
THDi	THDi<4% @ 100% Wirklast	
<b>— Ausgang</b>		
Spannung	dreiphasig+N+E: 380/400/415V, einphasig: 220/230/240V	
Spannungsregulierung	1.5%	
Leistungsfaktor	1.0	
THDu	THD<1% (bei kW), THD<5.5% (bei kVA/Kvar)	
Crest-Faktor	3:1	
Überlastverhalten	110% 1 Stunde; 125% 10 Minuten; 150% 1 Minute; >150% 200 Millisek.	
<b>— Batterie</b>		
Spannung	variabel zwischen 384-528VDC	
Ladeleistung	20% der Systemkapazität	
<b>— System</b>		
Effizienz	AC/AC Modus 95% / Eco-Mode 98% / 94.5 DC/AC Modus	
Display	7.0" Color-touchscreen-LCD + LED + keyboard	
IP-Schutzklasse	IP20	
Schnittstellen	RS232, RS485, Relaiskontakte / SNMP optional	
Umgebungstemperatur	0-40°C/-25-70°C	
Luftfeuchtigkeit	0-95% (non-condensing)	
Betriebsgeräusch	56dB bei 50% Last auf 1m Entfernung	
<b>— Maße</b>		
Gewicht Subrack	42kg	51kg
Gewicht Powermodul	15.3kg	15.3kg
Subrack Größe BxTxH, mm	485x697x398(7U)	485x697x575 (11U)
Powermodul Größe BxTxH, mm	436x590x85 (2U)	
<b>— Standards</b>		
Zertifikate	IEC62040-1-1, IEC/EN62040-2, IEC62040-3, IEC/EN60950-1	

ON-LINE